

DYNALOCK

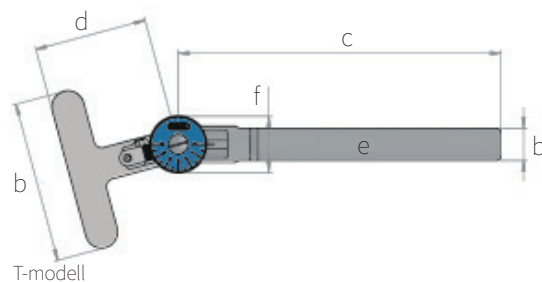
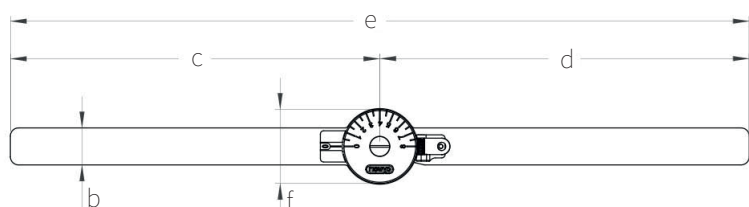
DYNAMISKA SKENOR FRÅN CAROLI

Den bevisade funktionaliteten i de dynamiskt korrigerande skenorna sammanfattas i den nya DYNALOCK-serien. Det specialutvecklade låssystemet förhindrar oavsiktlig frigöring eller låsning och gör din behandling ännu säkrare. Förutom de förbättrade funktionerna har produktserien fått en modern facelift och mer förklarande artikelbenämningar.



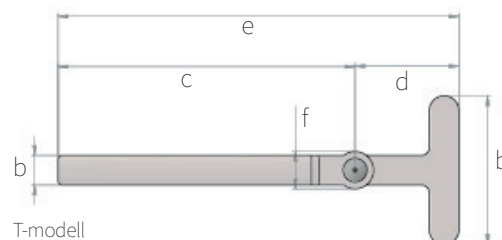
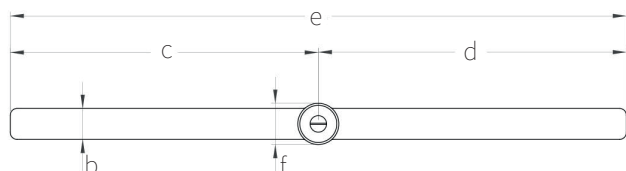
TEKNISK DATA FÖR DYNAMISK SKENA

	Dyna19	Dyna25	Dyna25K	Dyna25T	Dyna35	Dyna35K	Dyna35T	Dyna45	Dyna45K	Dyna45T	Dyna55
Kraft	1,2 Nm	3 Nm	3 Nm	3 Nm	4,5 Nm	4,5 Nm	4,5 Nm	7 Nm	7 Nm	7 Nm	10 Nm
Rörelseomfång	90°	90°	90°	90°	120°	90°	105°	120°	90°	105°	120°
Vikt	55gr	155gr	150gr	137gr	220gr	240gr	216gr	315gr	325gr	293gr	405gr
Bredd skena (b)	12mm	16mm	16/36mm	16/80mm	20mm	20/40mm	20/100mm	22,5mm	22,5/42,5mm	22,5/120mm	25 mm
Längd övre skena (c)	85mm	200mm	200mm	200mm	200mm	200mm	200mm	225mm	225mm	225mm	250 mm
Längd nedre skena (d)	85mm	200mm	100mm	58mm	200mm	160mm	70mm	225mm	170mm	80mm	250 mm
Skenlängd total (e)	170mm	400mm	300mm	258mm	400mm	360mm	270mm	450mm	395mm	305mm	500 mm
Fjäderhus (f)	19mm	25mm	25mm	25mm	35mm	35mm	35mm	45mm	45mm	45mm	55 mm
Tjocklek skena	2,0mm	2,0mm	2,0mm	2,0mm	2,0mm	2,0mm	2,0mm	2,0mm	2,0mm	2,0mm	2,0 mm



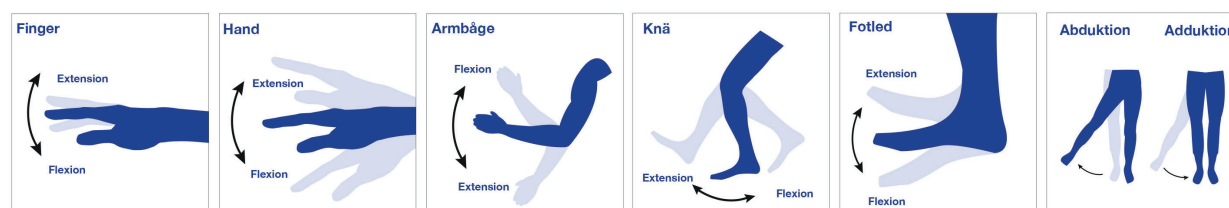
TEKNISK DATA FÖR TILLHÖRANDE SKENA

	Tillh: Dyna19	Tillh: Dyna25	Tillh: Dyna25K	Tillh: Dyna25T	Tillh: Dyna35	Tillh: Dyna35K	Tillh: Dyna35K	Tillh: Dyna45	Tillh: Dyna45K	Tillh: Dyna45T	Tillh: Dyna55
Vikt	35gr	110gr	100gr	86gr	140gr	160gr	118gr	175gr	190gr	150gr	220gr
Bredd skena (b)	12mm	16mm	16/36mm	16/80mm	20mm	20/40mm	20/100mm	22,5mm	22,5/42,5mm	22,5/120mm	25mm
Längd övre skena (c)	85mm	200mm	200mm	200mm	200mm	200mm	200mm	225mm	225mm	225mm	250mm
Längd nedre skena (d)	85mm	200mm	100mm	58mm	200mm	160mm	70mm	225mm	170mm	80mm	250mm
Skenlängd total (e)	170mm	400mm	300mm	258mm	400mm	360mm	270mm	450mm	395mm	305mm	500mm
Led (f)	16mm	20mm	20mm	20mm	25mm	25mm	25mm	30mm	30mm	30mm	35mm
Tjocklek skena	2,0mm	2,0mm	2,0mm	2,0mm	2,0mm	2,0mm	2,0mm	2,0mm	2,0mm	2,0mm	2,0mm



BEGREPPSBESKRIVNING AV VILKEN RÖRELSE MAN VILL ÅSTADKOMMA MED SKENAN

Vi använder dessa benämningar för anatomiska rörelser.



OBS! På grund av de anatomiska egenskaperna måste sidorna kastas om vid användning på armbåge (höger till vänster och vänster till höger).

REKOMMENDATION AV VILKEN SKENA SOM ANVÄNDS TILL VILKEN LED

Se teknisk data för information om kraft och storlek för respektive skena.

	Dyna19	Dyna25	Dyna25K/T	Dyna35	Dyna35K/T	Dyna45	Dyna45K/T	Dyna55
*Rekommendationer	Barn Vuxen	Barn Vuxen	Barn Vuxen	Barn Vuxen	Barn Vuxen	Barn Vuxen	Barn Vuxen	Barn Vuxen
Fotled	● ○	● ○	● ○	● ●	● ●	● ●	● ●	
Knä	● ○	● ○		● ●		● ●		● ●
Armbåge**	● ○	● ○		● ●		● ●		
Hand	● ●	● ●		● ●		● ●		
Finger	○ ●							

*Informationen är rekommendationer. För optimal patientvård är det upp till förskrivare och utprovare att definiera val av skena.

**På grund av anatomiska egenskaper måste sidorna kastas om vid användning på armbåge (höger till vänster och vänster till höger).

ARTIKELNUMMER

	Dyna19 / Tillh. skena	Dyna25 / Tillh. skena	Dyna25K / Tillh. skena	Dyna25T / Tillh. skena	Dyna35 / Tillh. skena	Dyna35K / Tillh. skena
Ext. hö	500005 / 500009	500023 / 500027	500183 / 500185	500153/500155	500059 / 500063	500195 / 500197
Ext. vä	500006 / 500009	500024 / 500027	500184 / 500186	500154/500155	500060 / 500063	500196 / 500198
Flex. hö	500007 / 500009	500025 / 500027	-	-	500061 / 500063	-
Flex. vä	500008 / 500009	500026 / 500027	-	-	500062 / 500063	-
	Dyna35T / Tillh. skena	Dyna45 / Tillh. skena	Dyna45K / Tillh. skena	Dyna45T / Tillh. skena	Dyna55 / Tillh. skena	
Ext. hö	500163/500165	500095 / 500099	500207 / 500209	500173/500175	500131 / 500135	
Ext. vä	500164/500165	500096 / 500099	500208 / 500210	500174/500175	500132 / 500135	
Flex. hö	-	500097 / 500099	-	-	500133 / 500135	
Flex. vä	-	500098 / 500099	-	-	500134 / 500135	



DISTRIBUTÖR:
ORTEO AB, BOX 2014,
S-135 02 TYRESÖ, SWEDEN
T: +46 8 203090, F: +46 8 7423090
E: INFO@ORTEO.SE, W: WWW.ORTEO.SE

PRODUCENT:
HEINRICH CAROLI E.K.